

SYMBOOL	OMSCHRIJVING	HOOGTE (+vl)
	groepenkast	
	centraaldoos t.b.v. lichtpunt zonder armatuur	Plafond
	wandlichtpunt zonder armatuur badkamer	1850
	wandlichtpunt buitenverlichting - incl. armatuur	2100
	beldrukker	1050
	videofoonstapel	1500
	rookmelder optisch	Plafond
	enkelpolige schakelaar	1050
	enkelpolige schakelaar met wandcontactdoos	1050
	serieschakelaar	1050
	wisselschakelaar	1050
	kruisschakelaar	1050
	centraal aardpunt badkamer	700
	aardmat	vloer
	loze leiding	300
	UTP aansluitpunt	300
	enkele wandcontactdoos	1050
	wandcontactdoos 2-voudig	300
	wandcontactdoos 2-voudig meterkast	1800
	wandcontactdoos elektrische radiator	600
	wandcontactdoos wasdroger	1050
	wandcontactdoos wasmachine	1050
	CO2 sensor (t.b.v. ventilatie systeem)	1275
	thermostaat	1500
	deurdranger aansluitpunt	
	aansluitingen t.b.v. vloerverwarming	
	WTW afzuig	Plafond
	WTW inblaas	Plafond
	WTW unit	
	verdeler vloerverwarming	
	elektrische radiator badkamer	

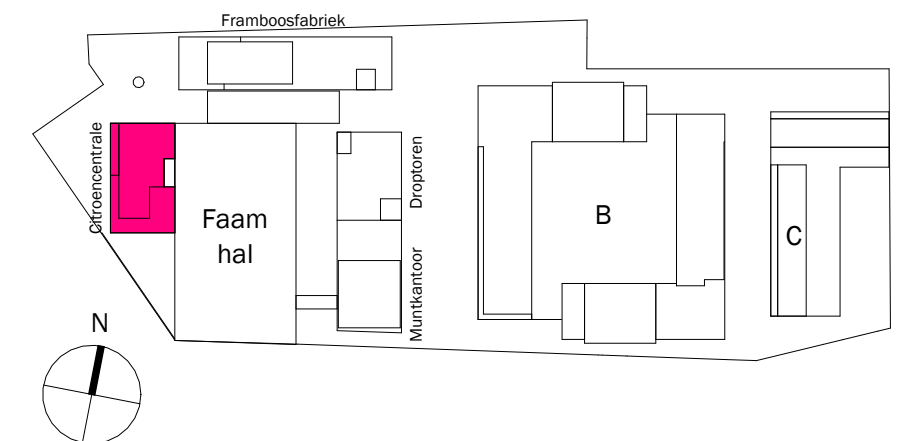
SYMBOOL	OMSCHRIJVING
	de krijtstreepmethode t.b.v. de verblijfsruimte conform het Besluit bouwwerken leefomgeving 2025
	invliegopeningen t.b.v. dwergvloermuizen verblijfplaats
	mos-sedum groendak
	metselwerk, baksteen
	beton in het werk gestort
	prefabbeton
	gasbeton
	kalkzandsteen, vellingkantblokken
	kalkzandsteen, lijmblokken
	voorzetwand, Metal Stud
	isolatie
	houtskelet bouwelement
MK k	meterkast koud
MK w	meterkast warm
	zelfsluitende deur
	brandwerende deur 30min.
	zelfsluitende brandwerende deur 30min.
	brandwerende deur 60min.
	zelfsluitende brandwerende deur 60min.
	zelfsluitende brandwerende deur 20min.
EM	vastzetinrichting - rookmelder/brandmeld gestuurd
VL	deurdranger met vrijlooppunt - rookmelder gestuurd
§	deur te openen zonder sleutel vanaf de aangegeven zijde

**DISCLAIMER:**

Deze tekening is nauwkeurig en met zorg samengesteld, maar blijft een momentopname tijdens het dynamische proces van ontwikkelen en bouwen. Hierdoor zijn wijzigingen voorbehouden. Voorbehouden hebben onder meer betrekking op:

- wijzigingen voortvloeiend uit de eisen van de overheid en/of nutsbedrijven;
- wijzigingen van constructies;
- het verloop van kanalen, leidingen en posities van schachten;
- de plaats van en het aantal lichtpunten, schakelaars, wandcontactdozen; ventilatievoorzieningen en overige installatieonderdelen;
- het kleur- en materiaalgebruik;
- de definitieve invulling van de woonomgeving.

De maten in de tekening zijn 'circa' maten. Hieraan kunnen geen rechten worden ontleend.



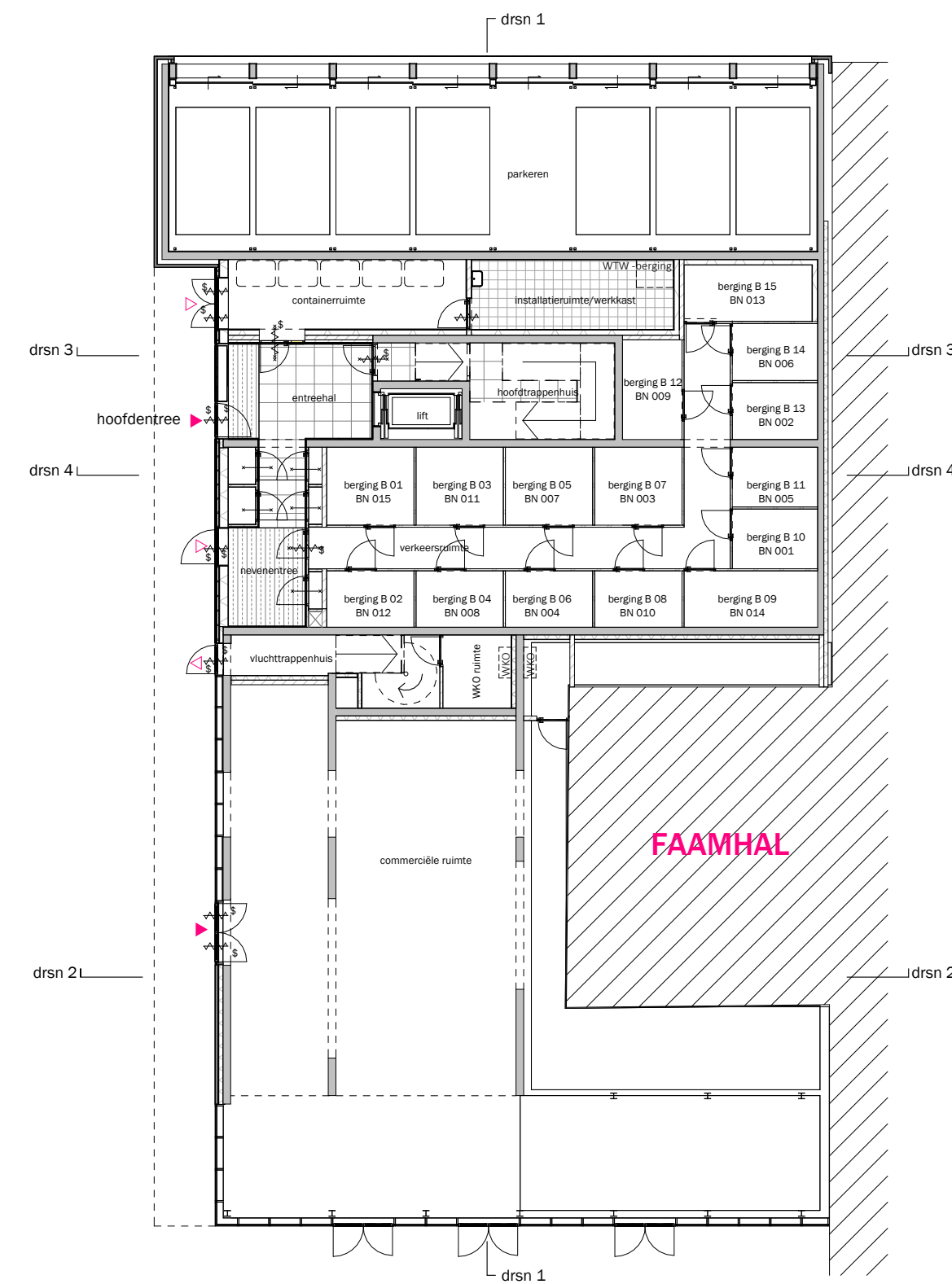
onderdeel: <b>renvooi</b>	bouwnummer(s): -	gebouw: <b>Citroencentrale</b>
papierformaat: <b>A3</b>	schaal: -	status: <b>DEFINITIEF</b>
datum: <b>06.05.2026</b>	gewijzigd: -	fase: <b>Verkoop</b>

tekeningnummer:  
**A1 - RENVOOI**

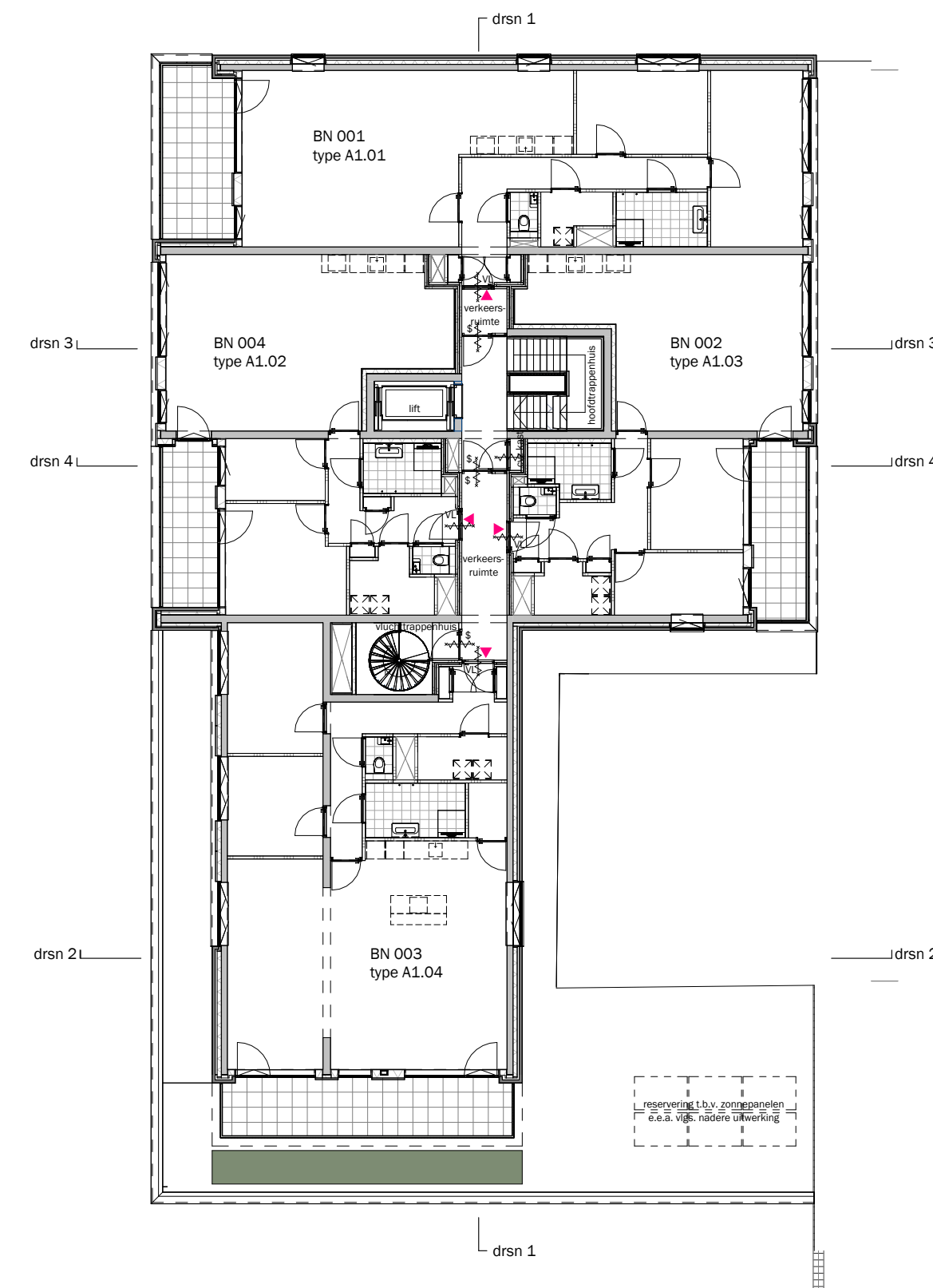
**DE FAAM**

is een ontwikkeling van

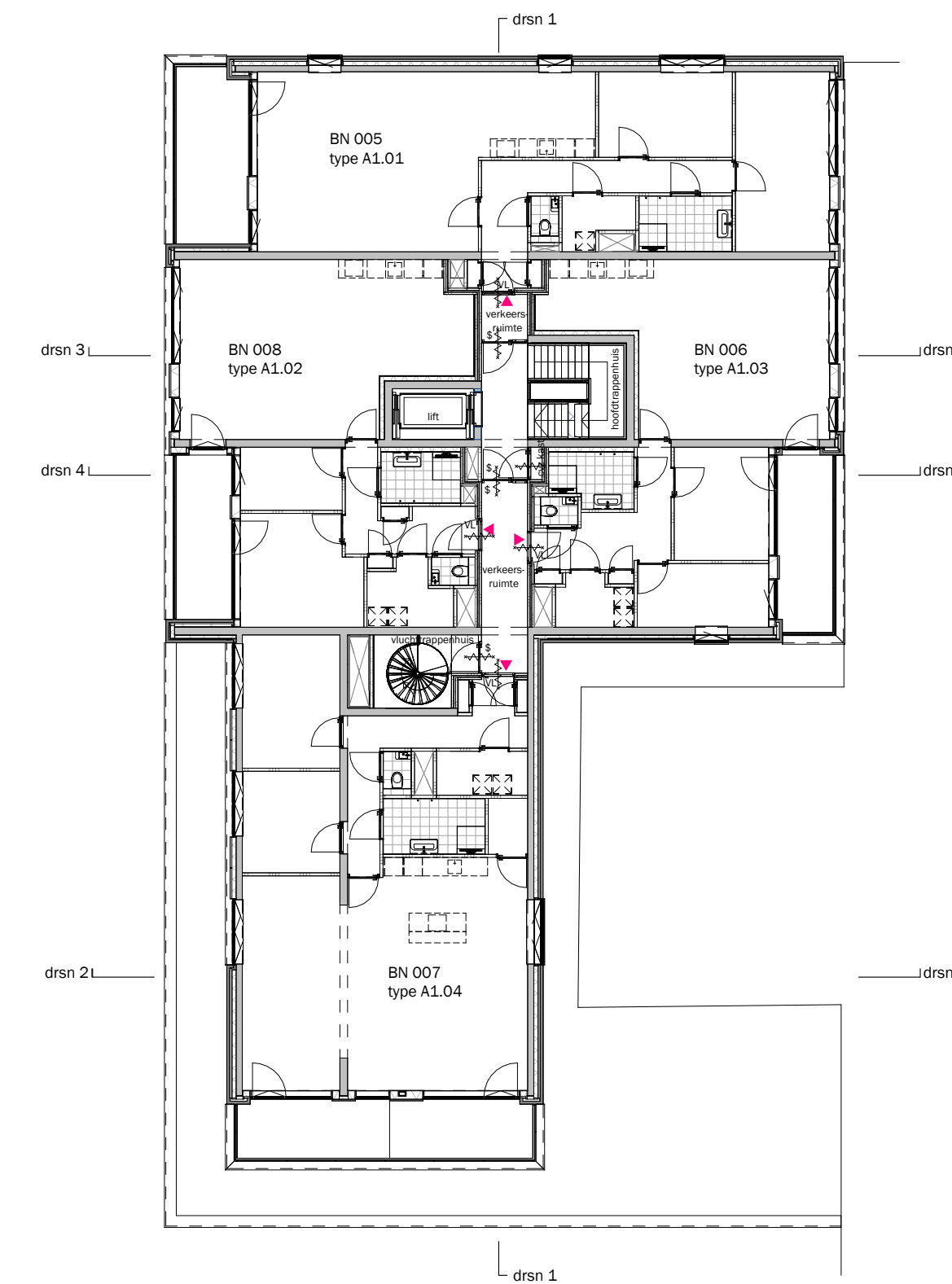
**STEBRU**  
**SYNCHROON**



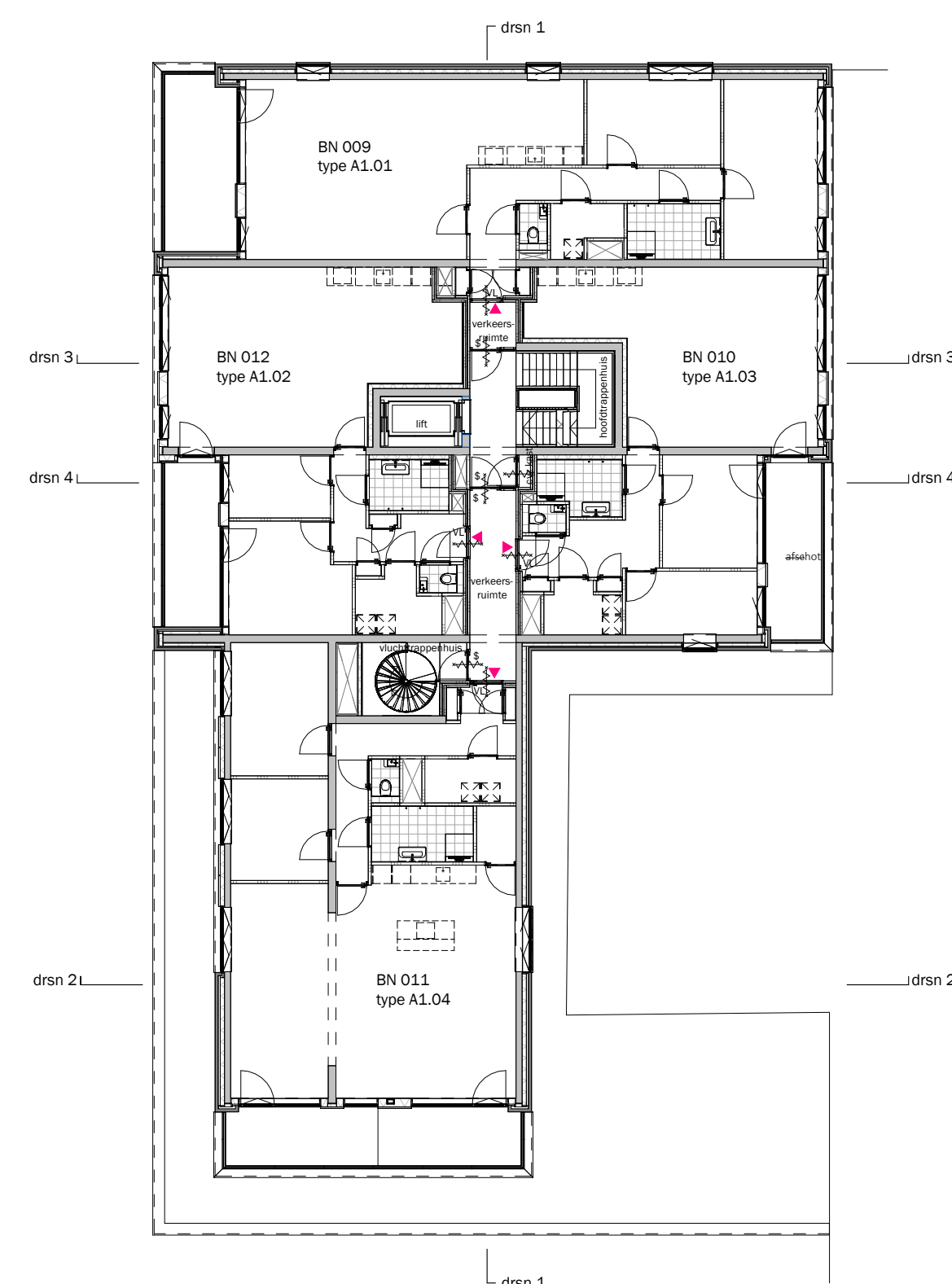
Begane Grond



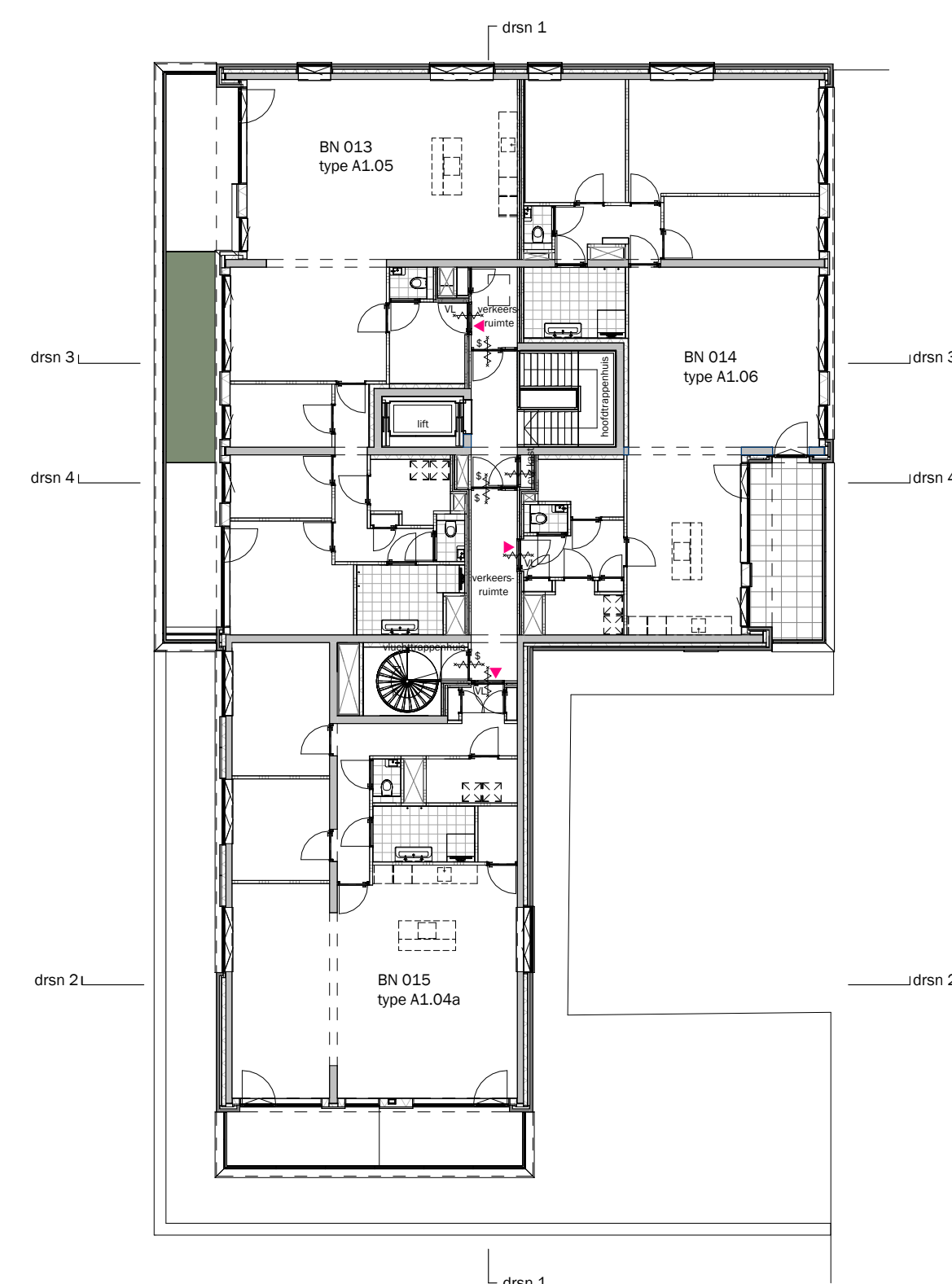
Eerste verdieping



Tweede verdieping



Derde verdieping



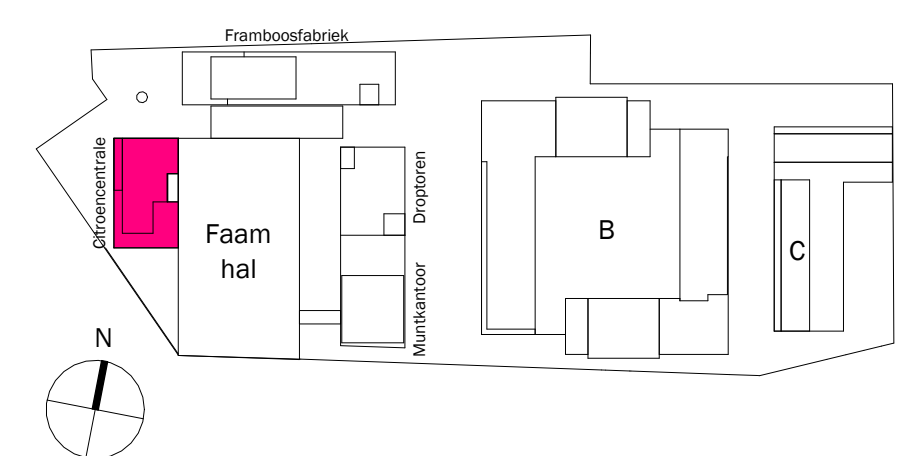
Vierde verdieping

DISCLAIMER:

Deze tekening is nauwkeurig en met zorg samengesteld, maar blijft een momentopname tijdens het dynamische proces van ontwikkelen en bouwen. Hierdoor zijn wijzigingen voorbehouden. Voorbehouden hebben onder meer betrekking op:

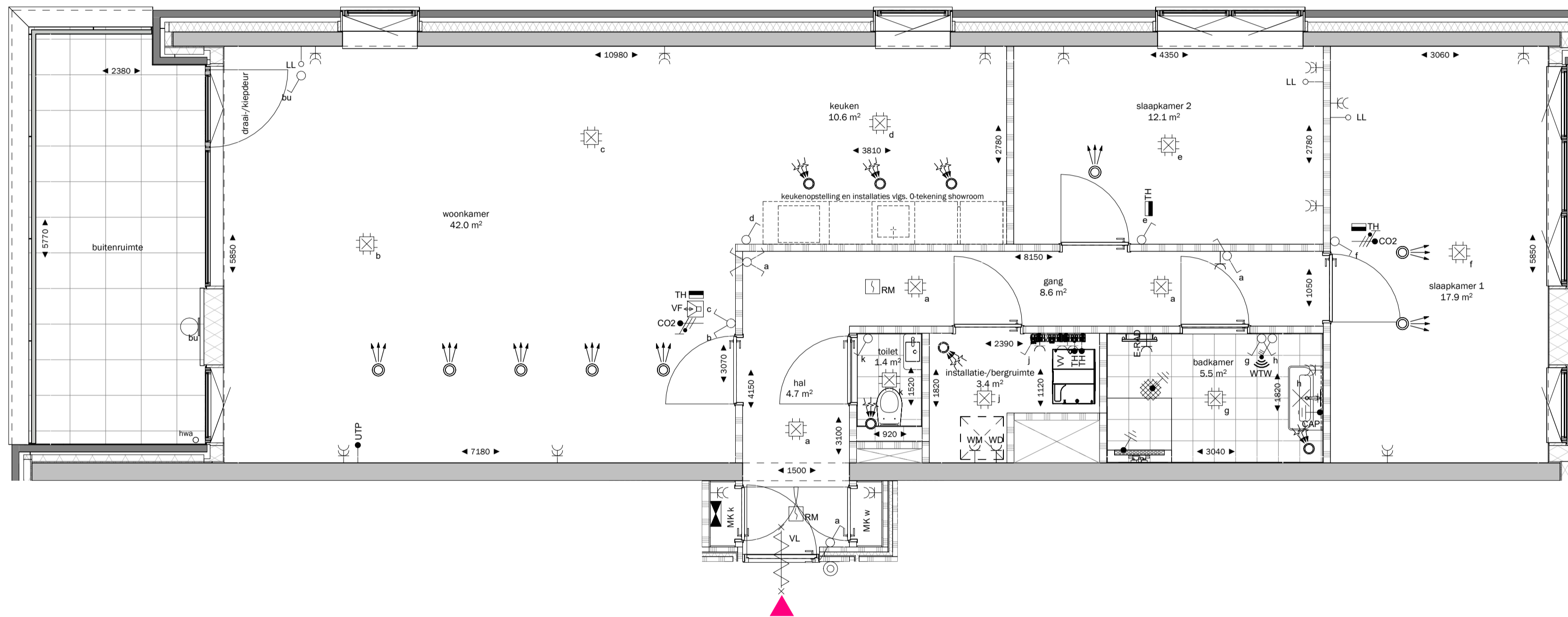
- wijzigingen voortvloeiend uit de eisen van de overheid en/of nutsbedrijven;
- wijzigingen van constructies;
- het verloop van kanalen, leidingen en posities van schachten;
- de plaats van en het aantal lichtpunten, schakelaars, wandcontactdozen; ventilatievoorzieningen en overige installatieonderdelen;
- het kleur- en materiaalgebruik;
- de definitieve invulling van de woonomgeving.

De maten in de tekening zijn 'circa' maten. Hieraan kunnen geen rechten worden ontleend.



onderdeel: Verdiepings- overzichten papierformaat: A1	bouwnummer(s): - schaal: 1:200	gebouw: Citroencentrale status: DEFINITIEF
datum: 06.05.2026	gewijzigd: -	fase: Verkoop

tekeningnummer:  
A1 - plattegronden

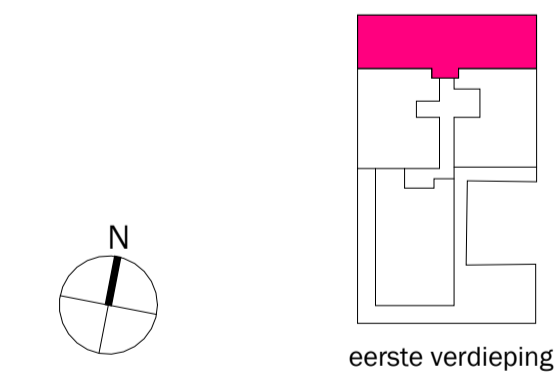


**DISCLAIMER:**

Deze tekening is nauwkeurig en met zorg samengesteld, maar blijft een momentopname tijdens het dynamische proces van ontwikkelen en bouwen. Hierdoor zijn wijzigingen voorbehouden. Voorbehouden hebben onder meer betrekking op:

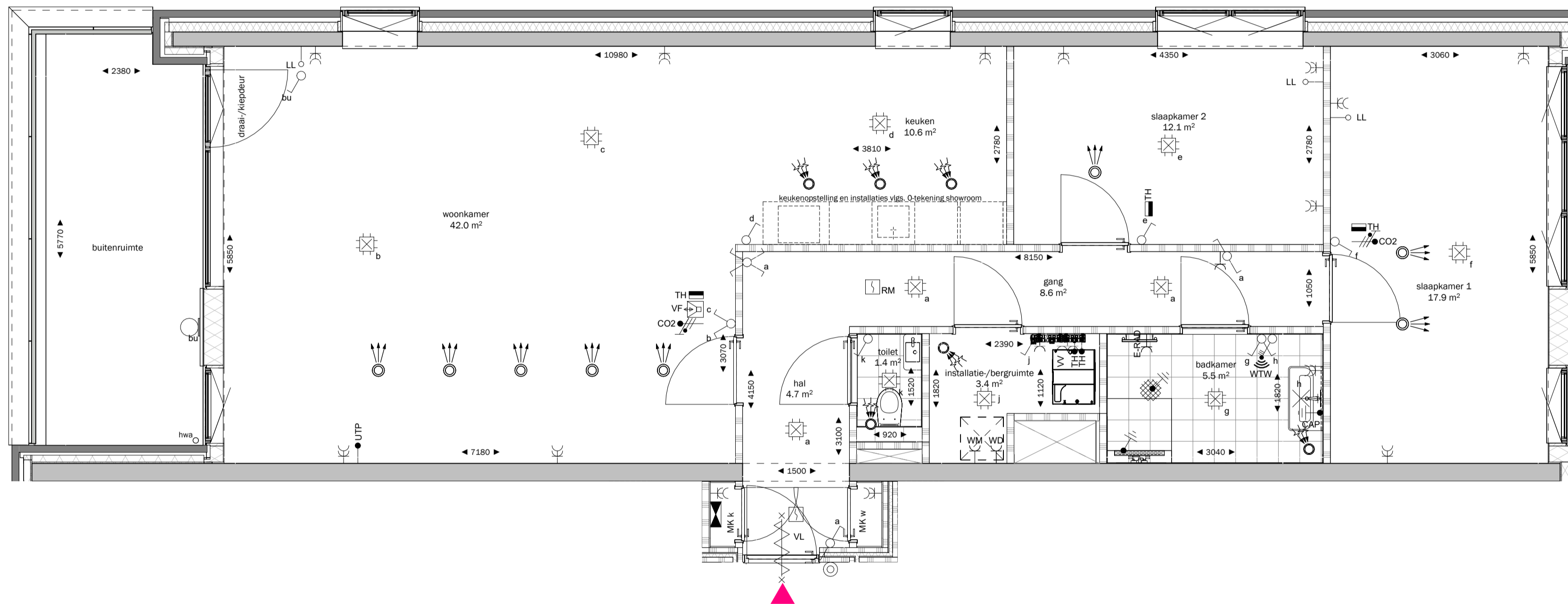
- wijzigingen voortvloeiend uit de eisen van de overheid en/of nutsbedrijven;
- wijzigingen van constructies;
- het verloop van kanalen, leidingen en posities van schachten;
- de plaats van en het aantal lichtpunten, schakelaars, wandcontactdozen; ventilatievoorzieningen en overige installatieonderdelen;
- het kleur- en materiaalgebruik;
- de definitieve invulling van de woonomgeving.

De maten in de tekening zijn 'circa' maten. Hieraan kunnen geen rechten worden ontleend.



onderdeel: <b>woningplattegrond</b>	bouwnummer(s): 001	gebouw: <b>Citrocentrale</b>
papierformaat: A2	schaal: 1:50	status: <b>DEFINITIEF</b>
datum: 06.05.2026	gewijzigd: -	fase: Verkoop

tekeningnummer:  
A1 - type A1.01

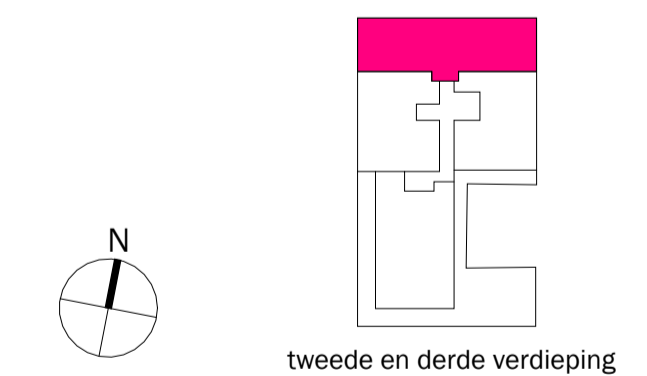


**DISCLAIMER:**

Deze tekening is nauwkeurig en met zorg samengesteld, maar blijft een momentopname tijdens het dynamische proces van ontwikkelen en bouwen. Hierdoor zijn wijzigingen voorbehouden. Voorbehouden hebben onder meer betrekking op:

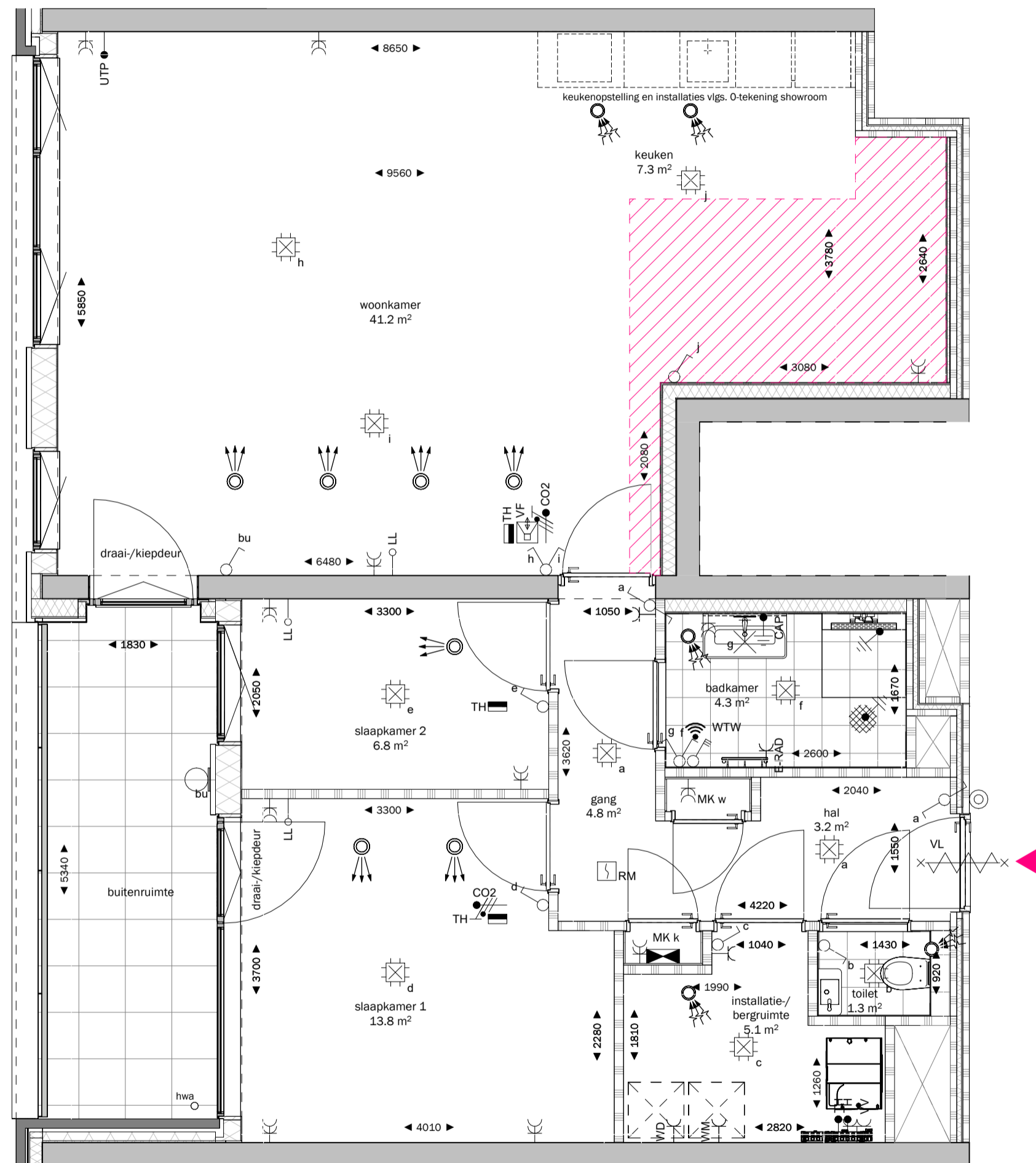
- wijzigingen voortvloeiend uit de eisen van de overheid en/of nutsbedrijven;
- wijzigingen van constructies;
- het verloop van kanalen, leidingen en posities van schachten;
- de plaats van en het aantal lichtpunten, schakelaars, wandcontactdozen; ventilatievoorzieningen en overige installatieonderdelen;
- het kleur- en materiaalgebruik;
- de definitieve invulling van de woonomgeving.

De maten in de tekening zijn 'circa' maten. Hieraan kunnen geen rechten worden ontleend.



onderdeel: <b>woningplattegrond</b>	bouwnummer(s): 005, 009	gebouw: <b>Citrocentrale</b>
papierformaat: A2	schaal: 1:50	status: <b>DEFINITIEF</b>
datum: 06.05.2026	gewijzigd: -	fase: Verkoop

tekeningnummer:  
A1 - type A1.01

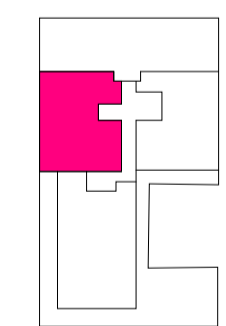
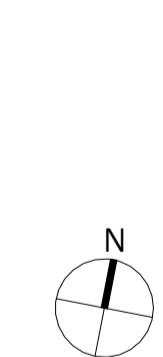


**DISCLAIMER:**

Deze tekening is nauwkeurig en met zorg samengesteld, maar blijft een momentopname tijdens het dynamische proces van ontwikkelen en bouwen. Hierdoor zijn wijzigingen voorbehouden. Voorbehouden hebben onder meer betrekking op:

- wijzigingen voortvloeiend uit de eisen van de overheid en/of nutsbedrijven;
- wijzigingen van constructies;
- het verloop van kanalen, leidingen en posities van schachten;
- de plaats van en het aantal lichtpunten, schakelaars, wandcontactdozen; ventilatievoorzieningen en overige installatieonderdelen;
- het kleur- en materiaalgebruik;
- de definitieve invulling van de woonomgeving.

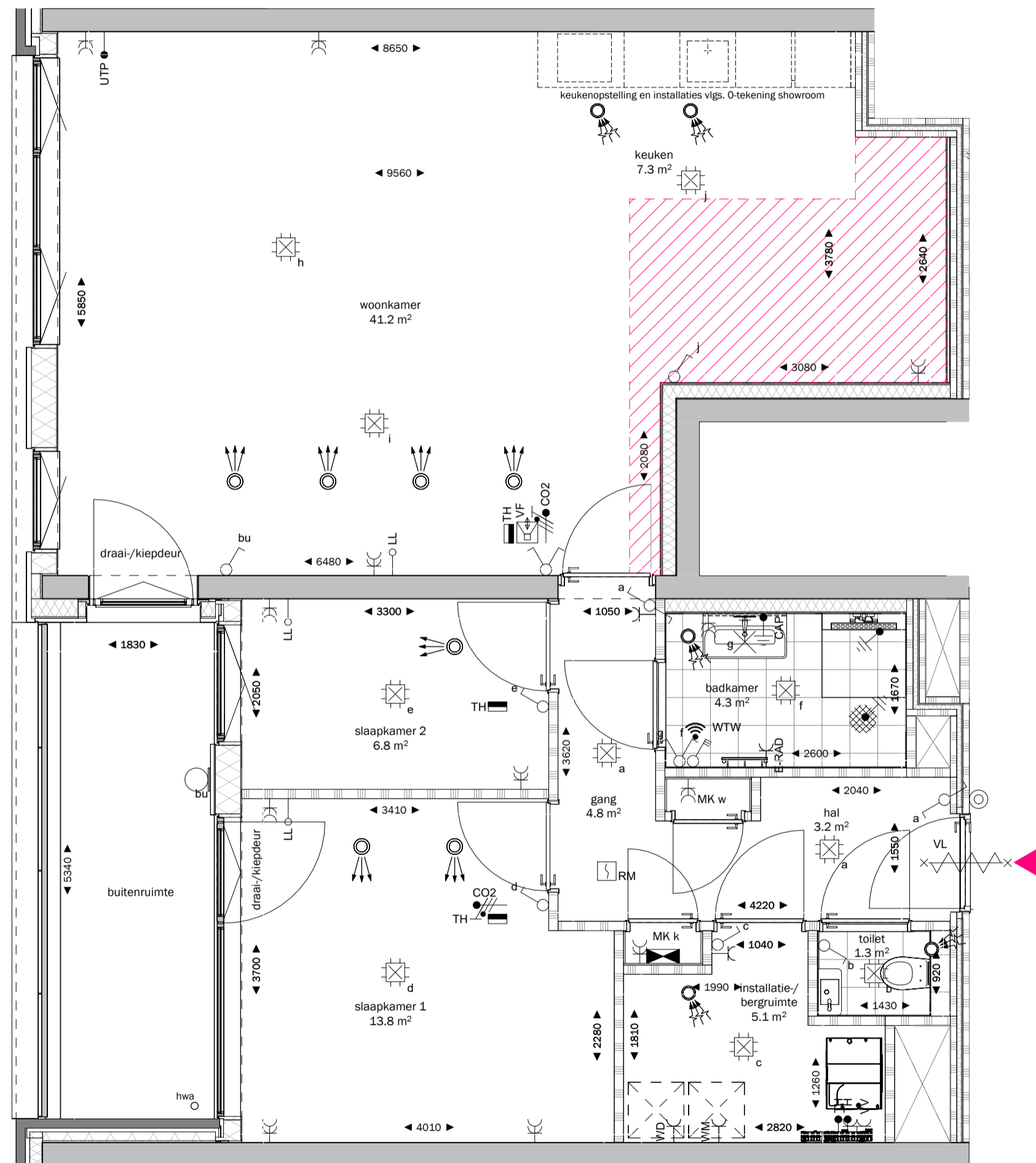
De maten in de tekening zijn 'circa' maten. Hieraan kunnen geen rechten worden ontleend.



eerste verdieping

onderdeel: <b>woningplattegrond</b>	bouwnummer(s): 004	gebouw: <b>Citrocentrale</b>
papierformaat: A2	schaal: 1:50	status: <b>DEFINITIEF</b>
datum: 06.05.2026	gewijzigd: -	fase: Verkoop

tekeningnummer:  
A1 - type A1.02

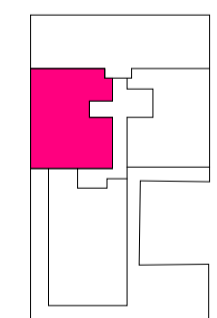
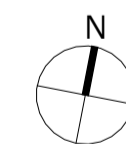


**DISCLAIMER:**

Deze tekening is nauwkeurig en met zorg samengesteld, maar blijft een momentopname tijdens het dynamische proces van ontwikkelen en bouwen. Hierdoor zijn wijzigingen voorbehouden. Voorbehouden hebben onder meer betrekking op:

- wijzigingen voortvloeiend uit de eisen van de overheid en/of nutsbedrijven;
- wijzigingen van constructies;
- het verloop van kanalen, leidingen en posities van schachten;
- de plaats van en het aantal lichtpunten, schakelaars, wandcontactdozen; ventilatievoorzieningen en overige installatieonderdelen;
- het kleur- en materiaalgebruik;
- de definitieve invulling van de woonomgeving.

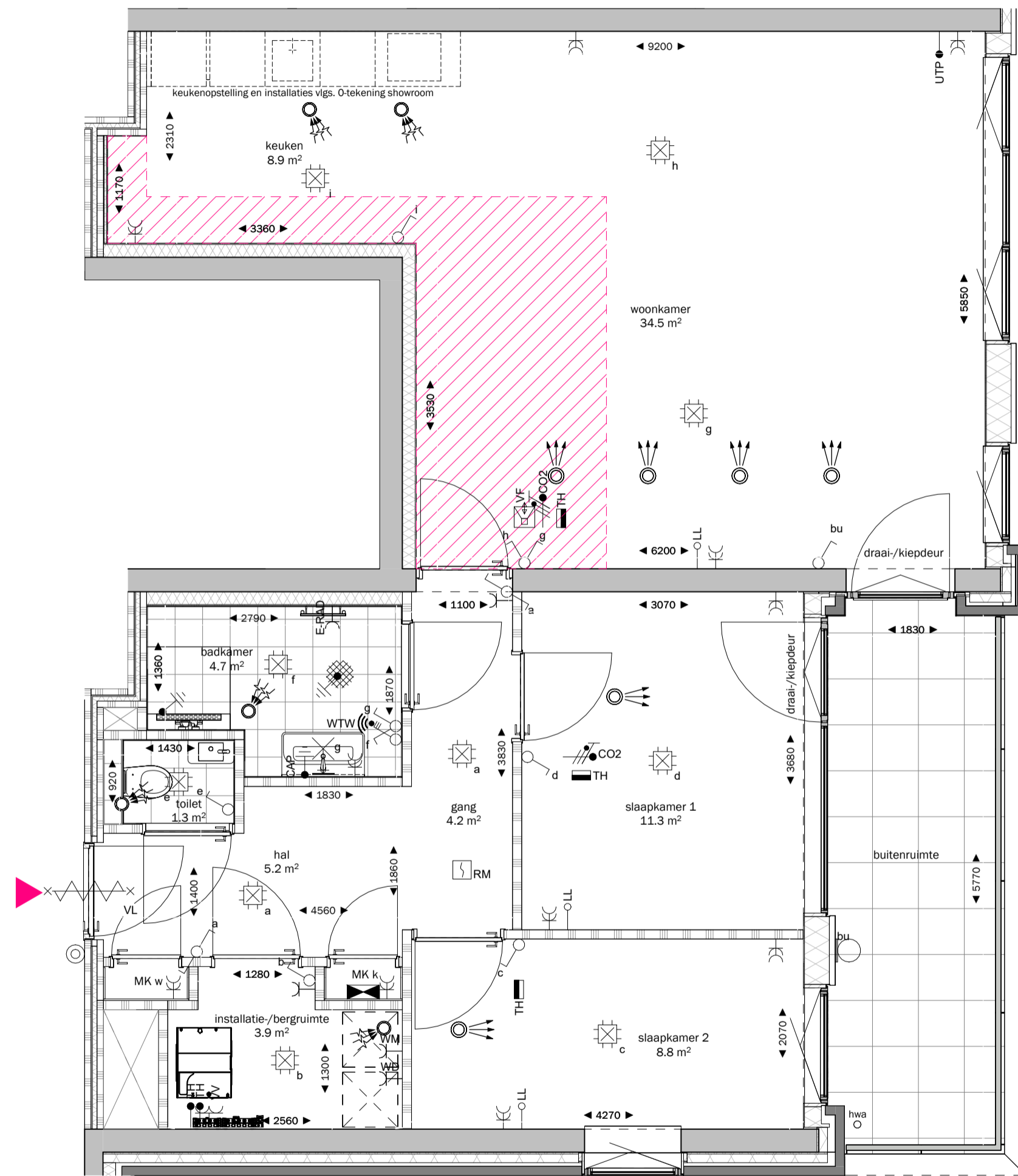
De maten in de tekening zijn 'circa' maten. Hieraan kunnen geen rechten worden ontleend.



tweede en derde verdieping

onderdeel: <b>woningplattegrond</b>	bouwnummer(s): 008, 012	gebouw: <b>Citrocentrale</b>
papierformaat: A2	schaal: 1:50	status: <b>DEFINITIEF</b>
datum: 06.05.2026	gewijzigd: -	fase: Verkoop

tekeningnummer:  
A1 - type A1.02

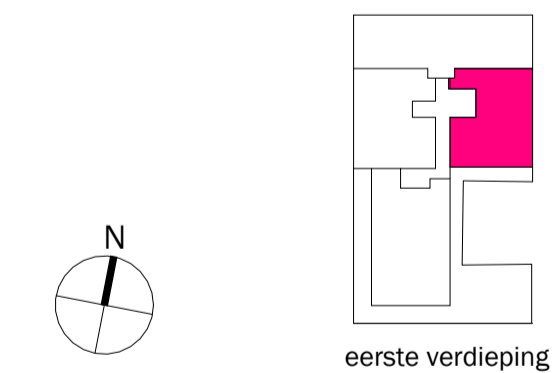


**DISCLAIMER:**

Deze tekening is nauwkeurig en met zorg samengesteld, maar blijft een momentopname tijdens het dynamische proces van ontwikkelen en bouwen. Hierdoor zijn wijzigingen voorbehouden. Voorbehouden hebben onder meer betrekking op:

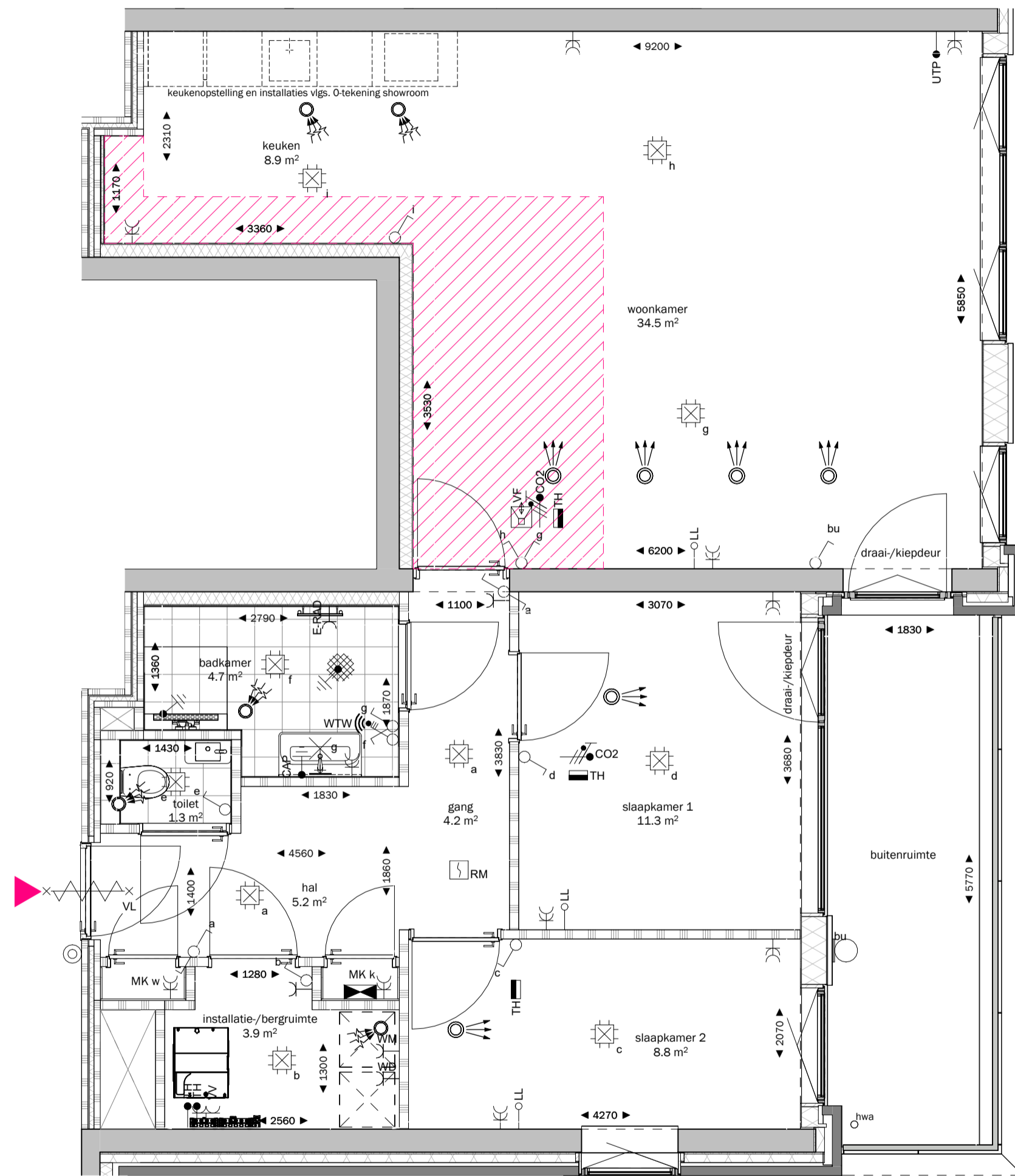
- wijzigingen voortvloeiend uit de eisen van de overheid en/of nutsbedrijven;
- wijzigingen van constructies;
- het verloop van kanalen, leidingen en posities van schachten;
- de plaats van en het aantal lichtpunten, schakelaars, wandcontactdozen; ventilatievoorzieningen en overige installatieonderdelen;
- het kleur- en materiaalgebruik;
- de definitieve invulling van de woonomgeving.

De maten in de tekening zijn 'circa' maten. Hieraan kunnen geen rechten worden ontleend.



onderdeel: <b>woningplattegrond</b>	bouwnummer(s): 002	gebouw: <b>Citrocentrale</b>
papierformaat: A2	schaal: 1:50	status: <b>DEFINITIEF</b>
datum: 06.05.2026	gewijzigd: -	fase: Verkoop

tekeningnummer:  
A1 - type A1.03

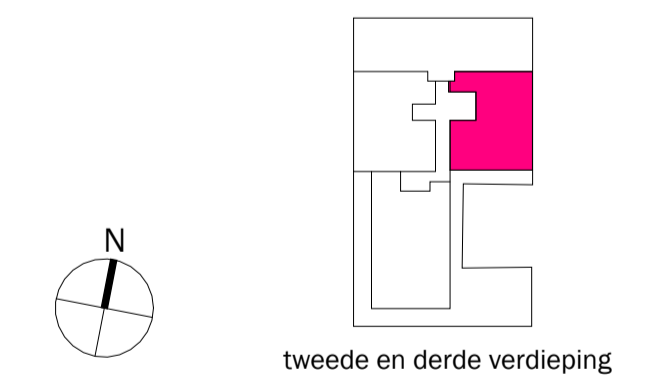


**DISCLAIMER:**

Deze tekening is nauwkeurig en met zorg samengesteld, maar blijft een momentopname tijdens het dynamische proces van ontwikkelen en bouwen. Hierdoor zijn wijzigingen voorbehouden. Voorbehouden hebben onder meer betrekking op:

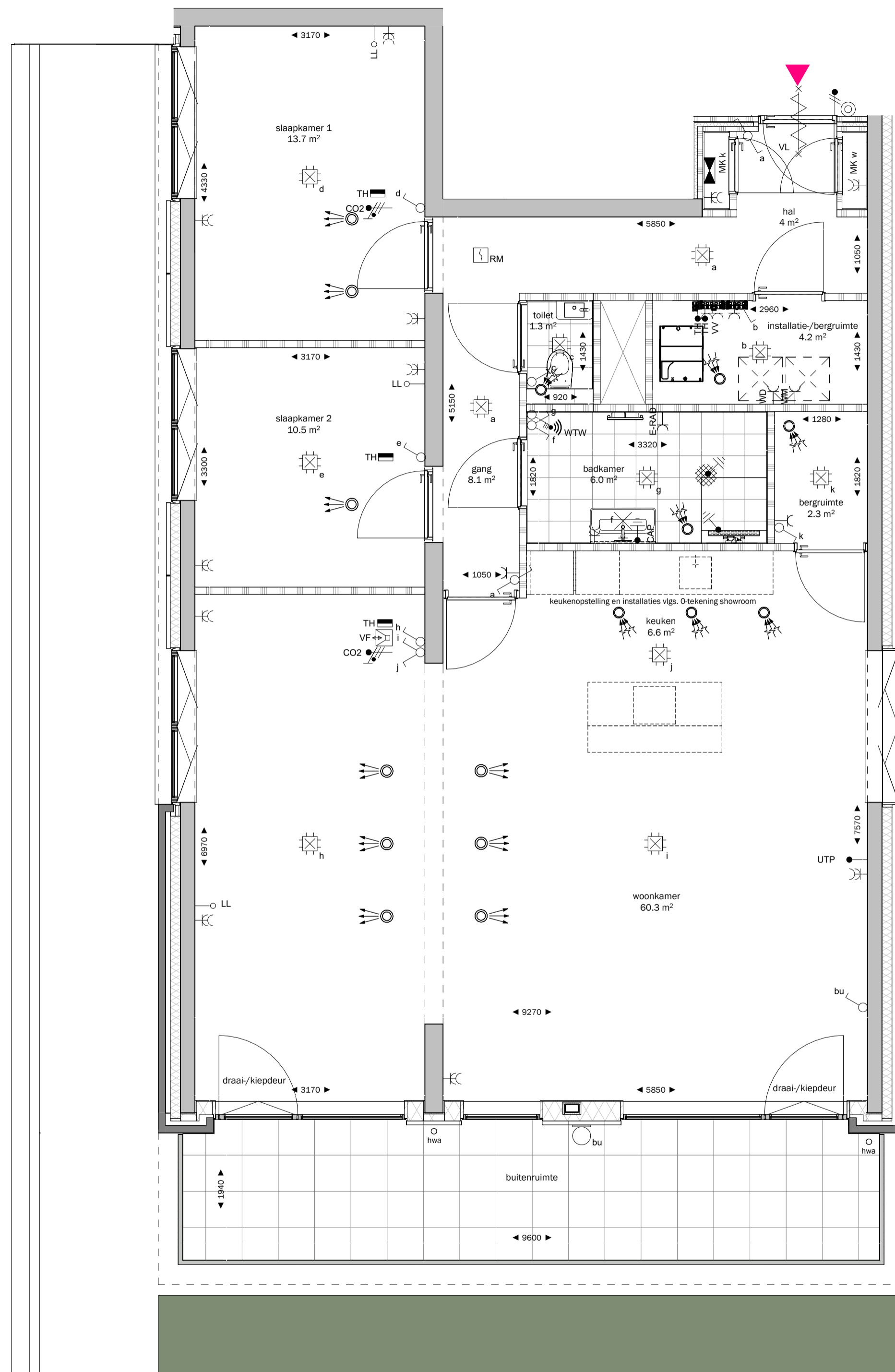
- wijzigingen voortvloeiend uit de eisen van de overheid en/of nutsbedrijven;
- wijzigingen van constructies;
- het verloop van kanalen, leidingen en posities van schachten;
- de plaats van en het aantal lichtpunten, schakelaars, wandcontactdozen; ventilatievoorzieningen en overige installatieonderdelen;
- het kleur- en materiaalgebruik;
- de definitieve invulling van de woonomgeving.

De maten in de tekening zijn 'circa' maten. Hieraan kunnen geen rechten worden ontleend.



onderdeel: <b>woningplattegrond</b>	bouwnummer(s): 006, 010	gebouw: <b>Citrocentrale</b>
papierformaat: <b>A2</b>	schaal: <b>1:50</b>	status: <b>DEFINITIEF</b>
datum: <b>06.05.2026</b>	gewijzigd: -	fase: <b>Verkoop</b>

tekeningnummer:  
A1 - type A1.03

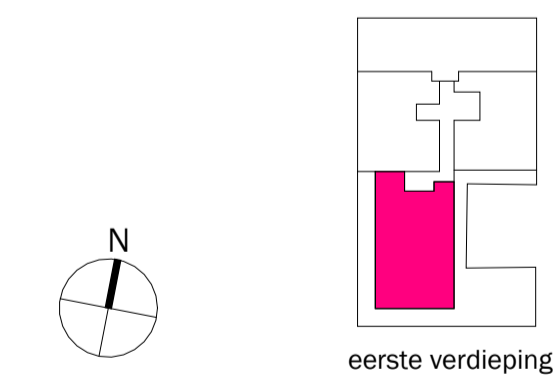


**DISCLAIMER:**

Deze tekening is nauwkeurig en met zorg samengesteld, maar blijft een momentopname tijdens het dynamische proces van ontwikkelen en bouwen. Hierdoor zijn wijzigingen voorbehouden. Voorbehouden hebben onder meer betrekking op:

- wijzigingen voortvloeiend uit de eisen van de overheid en/of nutsbedrijven;
- wijzigingen van constructies;
- het verloop van kanalen, leidingen en posities van schachten;
- de plaats van en het aantal lichtpunten, schakelaars, wandcontactdozen;
- ventilatievoorzieningen en overige installatieonderdelen;
- het kleur- en materiaalgebruik;
- de definitieve invulling van de woonomgeving.

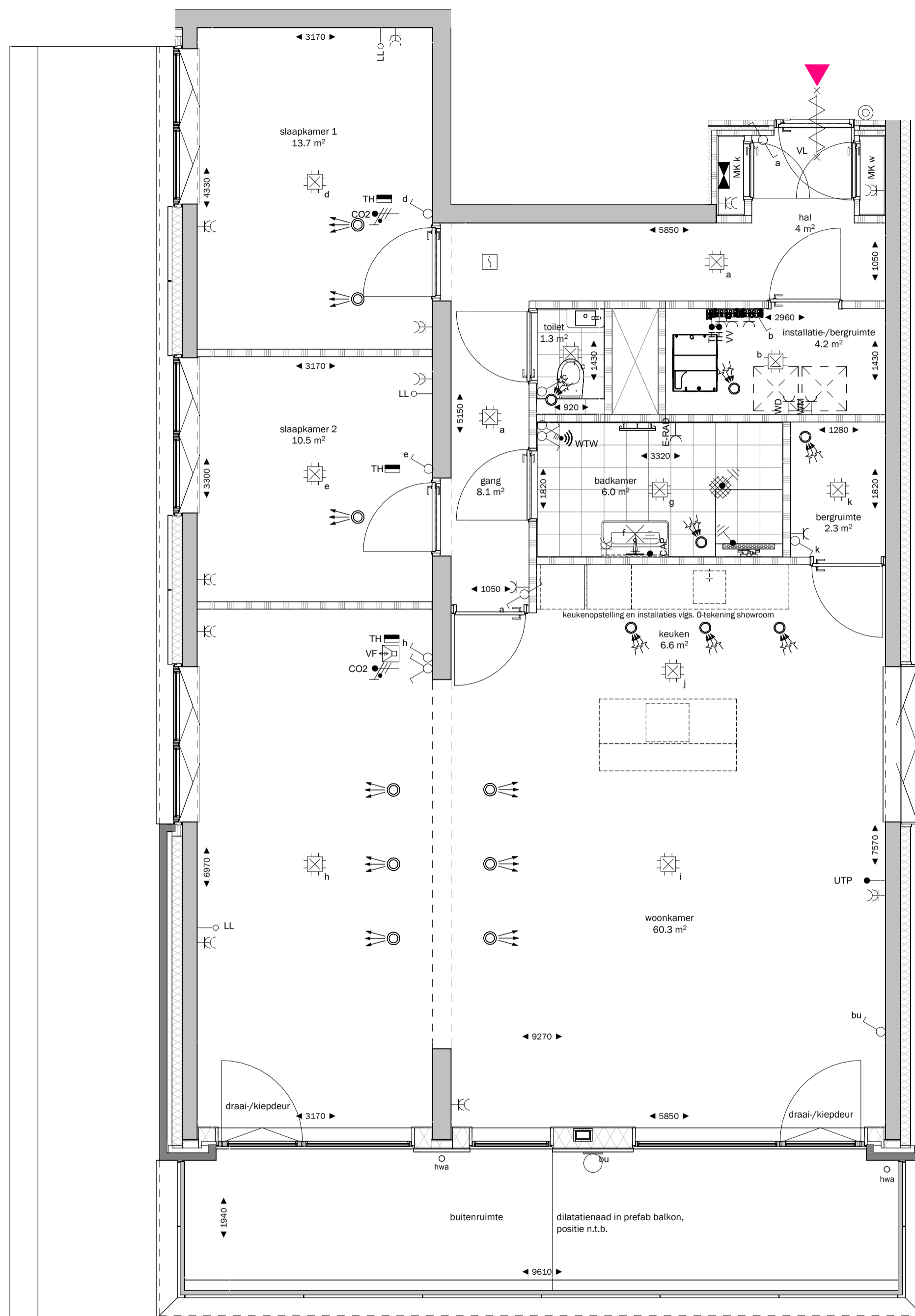
De maten in de tekening zijn 'circa' maten. Hieraan kunnen geen rechten worden ontleend.



eerste verdieping

onderdeel: <b>woningplattegrond</b>	bouwnummer(s): 003	gebouw: <b>Citrocentrale</b>
papierformaat: A2	schaal: 1:50	status: <b>DEFINITIEF</b>
datum: 06.05.2026	gewijzigd: -	fase: Verkoop

tekeningnummer:  
A1 - type A1.04

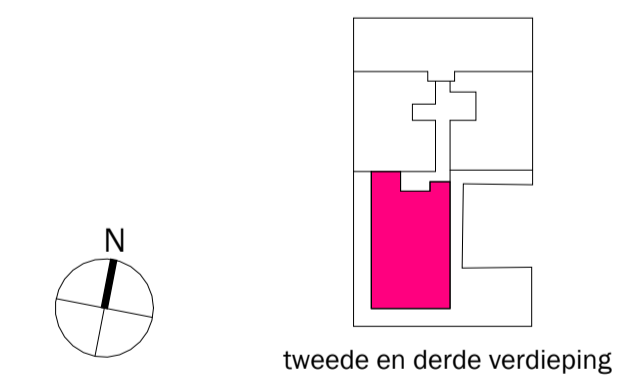


**DISCLAIMER:**

Deze tekening is nauwkeurig en met zorg samengesteld, maar blijft een momentopname tijdens het dynamische proces van ontwikkelen en bouwen. Hierdoor zijn wijzigingen voorbehouden. Voorbehouden hebben onder meer betrekking op:

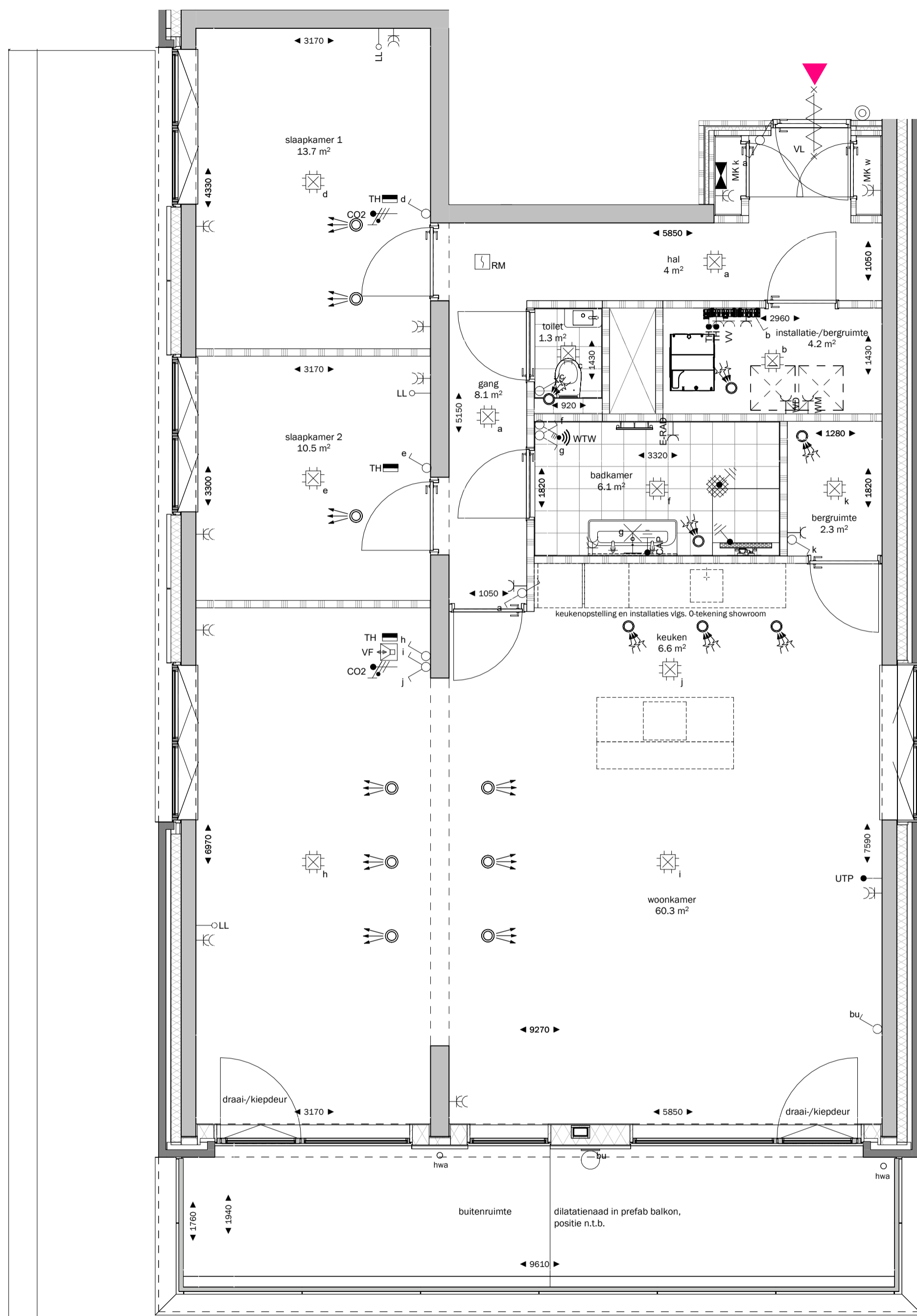
- wijzigingen voortvloeiend uit de eisen van de overheid en/of nutsbedrijven;
- wijzigingen van constructies;
- het verloop van kanalen, leidingen en posities van schachten;
- de plaats van en het aantal lichtpunten, schakelaars, wandcontactdozen; ventilatievoorzieningen en overige installatieonderdelen;
- het kleur- en materiaalgebruik;
- de definitieve invulling van de woonomgeving.

De maten in de tekening zijn 'circa' maten. Hieraan kunnen geen rechten worden ontleend.



onderdeel: <b>woningplattegrond</b>	bouwnummer(s): 007, 011	gebouw: <b>Citrocentrale</b>
papierformaat: A2	schaal: 1:50	status: <b>DEFINITIEF</b>
datum: 06.05.2026	gewijzigd: -	fase: Verkoop

tekeningnummer:  
A1 - type A1.04

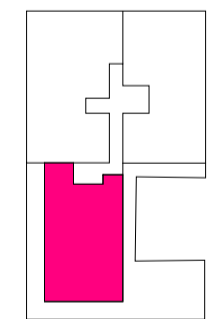
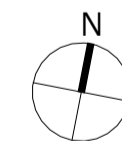


**DISCLAIMER:**

Deze tekening is nauwkeurig en met zorg samengesteld, maar blijft een momentopname tijdens het dynamische proces van ontwikkelen en bouwen. Hierdoor zijn wijzigingen voorbehouden. Voorbehouden hebben onder meer betrekking op:

- wijzigingen voortvloeiend uit de eisen van de overheid en/of nutsbedrijven;
- wijzigingen van constructies;
- het verloop van kanalen, leidingen en posities van schachten;
- de plaats van en het aantal lichtpunten, schakelaars, wandcontactdozen;
- ventilatievoorzieningen en overige installatieonderdelen;
- het kleur- en materiaalgebruik;
- de definitieve invulling van de woonomgeving.

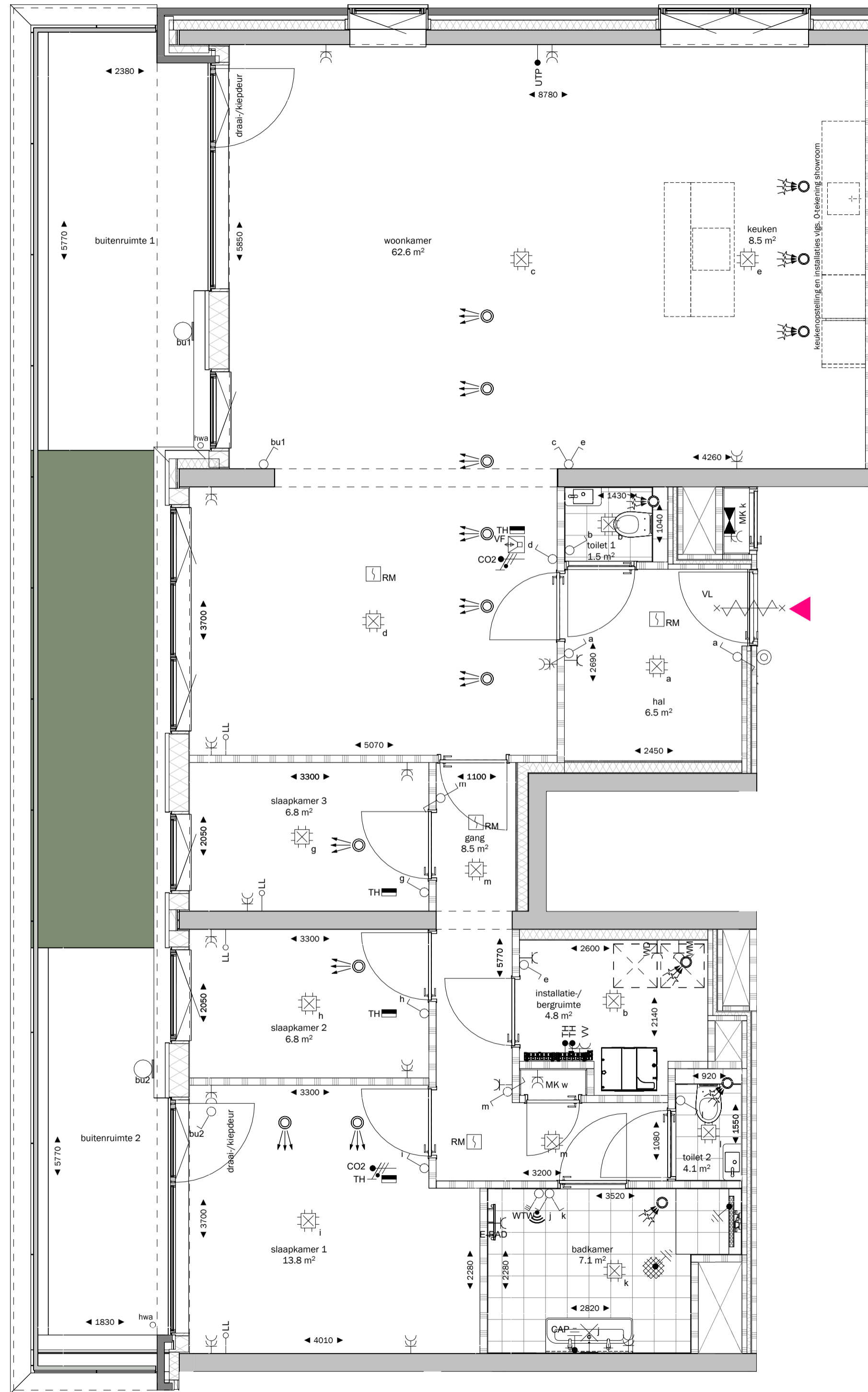
De maten in de tekening zijn 'circa' maten. Hieraan kunnen geen rechten worden ontleend.



vierde verdieping

onderdeel: <b>woningplattegrond</b>	bouwnummer(s): 015	gebouw: <b>Citrocentrale</b>
papierformaat: A2	schaal: 1:50	status: <b>DEFINITIEF</b>
datum: 06.05.2026	gewijzigd: -	fase: Verkoop

tekeningnummer:  
A1 - type A1.04a

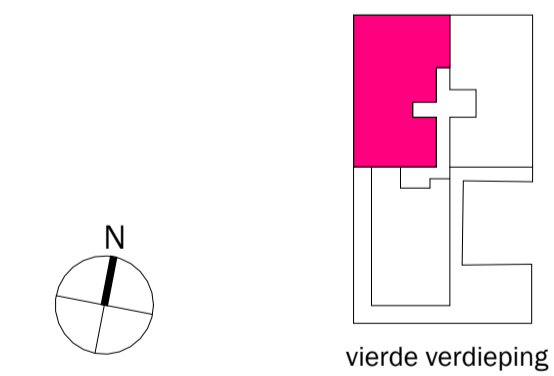


**DISCLAIMER:**

Deze tekening is nauwkeurig en met zorg samengesteld, maar blijft een momentopname tijdens het dynamische proces van ontwikkelen en bouwen. Hierdoor zijn wijzigingen voorbehouden. Voorbehouden hebben onder meer betrekking op:

- wijzigingen voortvloeiend uit de eisen van de overheid en/of nutsbedrijven;
- wijzigingen van constructies;
- het verloop van kanalen, leidingen en posities van schachten;
- de plaats van en het aantal lichtpunten, schakelaars, wandcontactdozen; ventilatievoorzieningen en overige installatieonderdelen;
- het kleur- en materiaalgebruik;
- de definitieve invulling van de woonomgeving.

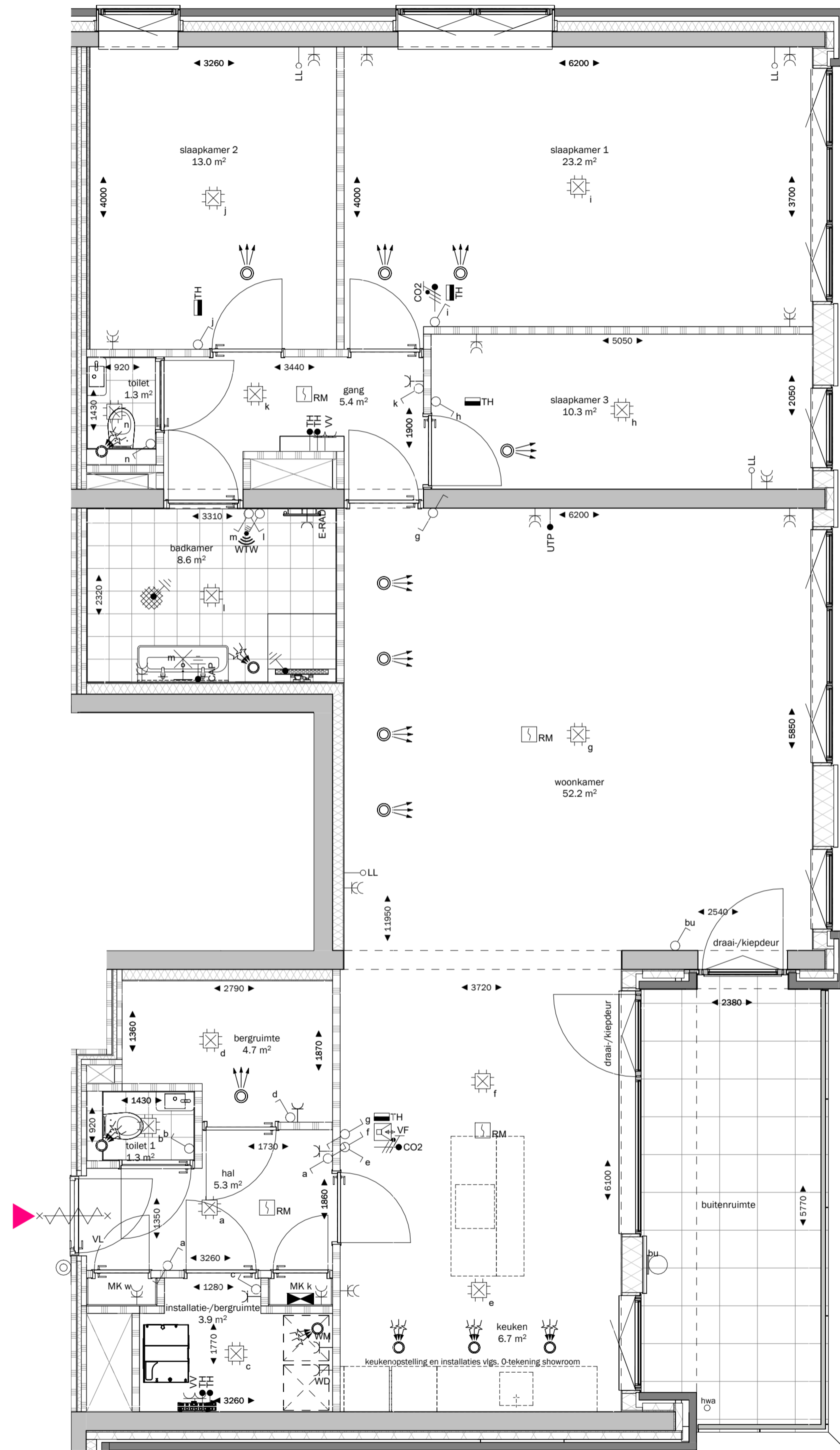
De maten in de tekening zijn 'circa' maten. Hieraan kunnen geen rechten worden ontleend.



vierde verdieping

onderdeel: <b>woningplattegrond</b>	bouwnummer(s): 013	gebouw: <b>Citrocentrale</b>
papierformaat: A2	schaal: 1:50	status: <b>DEFINITIEF</b>
datum: 06.05.2026	gewijzigd: -	fase: Verkoop

tekeningnummer:  
A1 - type A1.05

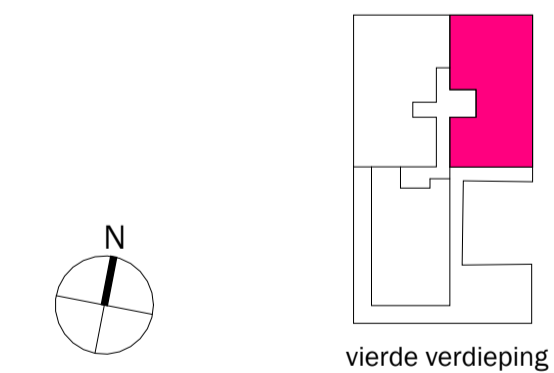


**DISCLAIMER:**

Deze tekening is nauwkeurig en met zorg samengesteld, maar blijft een momentopname tijdens het dynamische proces van ontwikkelen en bouwen. Hierdoor zijn wijzigingen voorbehouden. Voorbehouden hebben onder meer betrekking op:

- wijzigingen voortvloeiend uit de eisen van de overheid en/of nutsbedrijven;
- wijzigingen van constructies;
- het verloop van kanalen, leidingen en posities van schachten;
- de plaats van en het aantal lichtpunten, schakelaars, wandcontactdozen; ventilatievoorzieningen en overige installatieonderdelen;
- het kleur- en materiaalgebruik;
- de definitieve invulling van de woonomgeving.

De maten in de tekening zijn 'circa' maten. Hieraan kunnen geen rechten worden ontleend.



onderdeel: <b>woningplattegrond</b>	bouwnummer(s): 014	gebouw: <b>Citrocentrale</b>
papierformaat: A2	schaal: 1:50	status: <b>DEFINITIEF</b>
datum: 06.05.2026	gewijzigd: -	fase: Verkoop

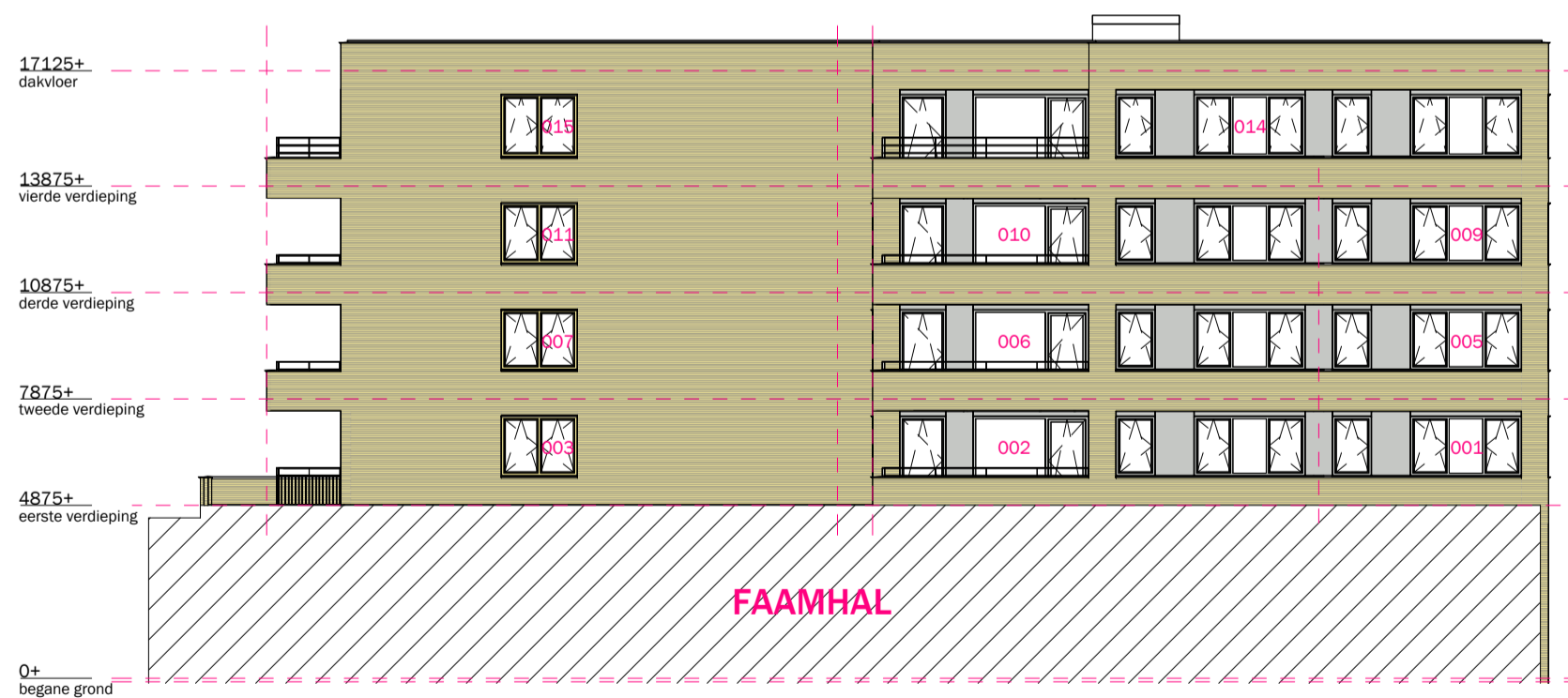
tekeningnummer:  
A1 - type A1.06



Westgevel



Noordgevel



Oostgevel



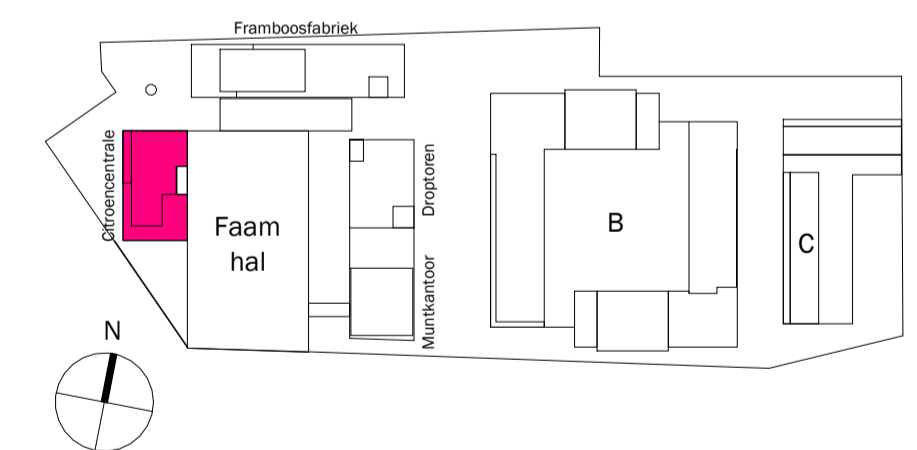
Zuidgevel

DISCLAIMER:

Deze tekening is nauwkeurig en met zorg samengesteld, maar blijft een momentopname tijdens het dynamische proces van ontwikkelen en bouwen. Hierdoor zijn wijzigingen voorbehouden. Voorbehouden hebben onder meer betrekking op:

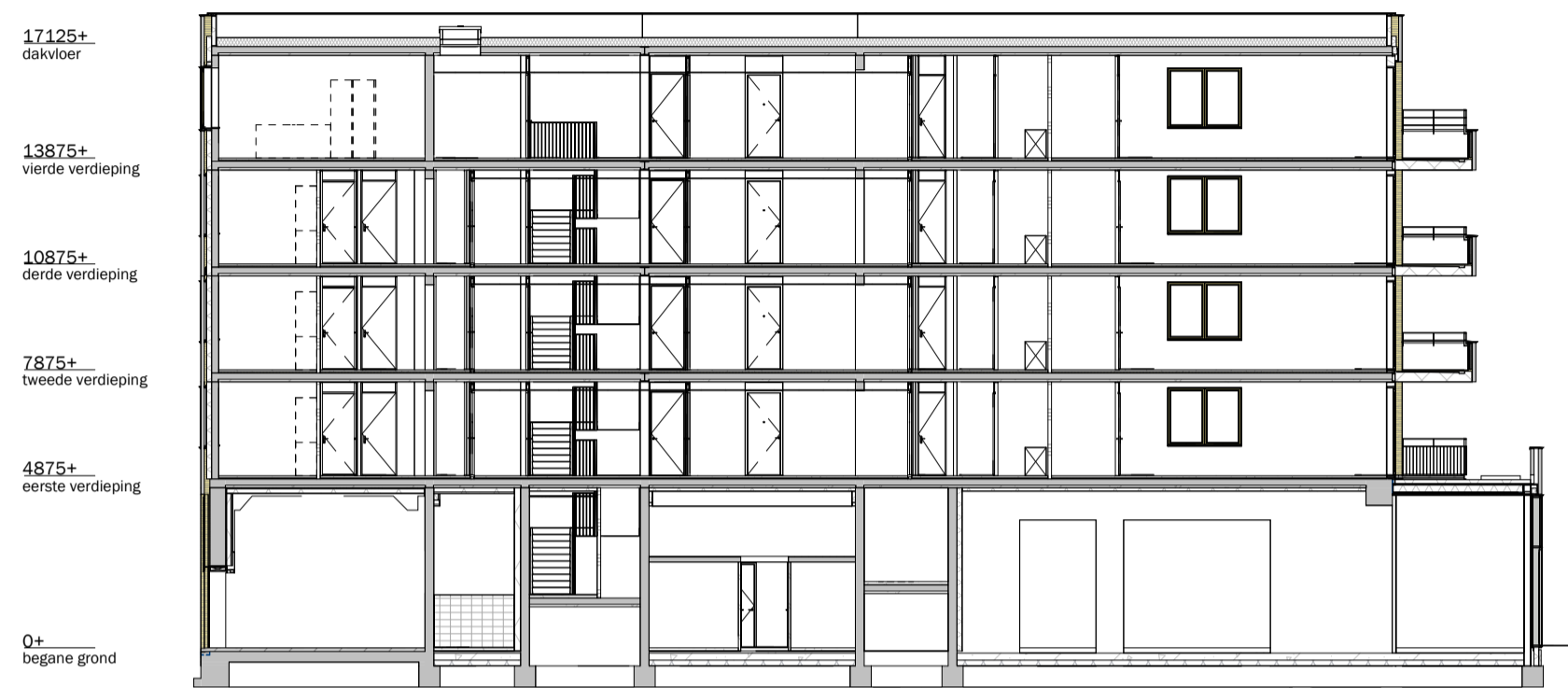
- wijzigingen voortvloeiend uit de eisen van de overheid en/of nutsbedrijven;
- wijzigingen van constructies;
- het verloop van kanalen, leidingen en posities van schachten;
- de plaats van en het aantal lichtpunten, schakelaars, wandcontactdozen; ventilatievoorzieningen en overige installatieonderdelen;
- het kleur- en materiaalgebruik;
- de definitieve invulling van de woonomgeving.

De maten in de tekening zijn 'circa' maten. Hieraan kunnen geen rechten worden ontleend.

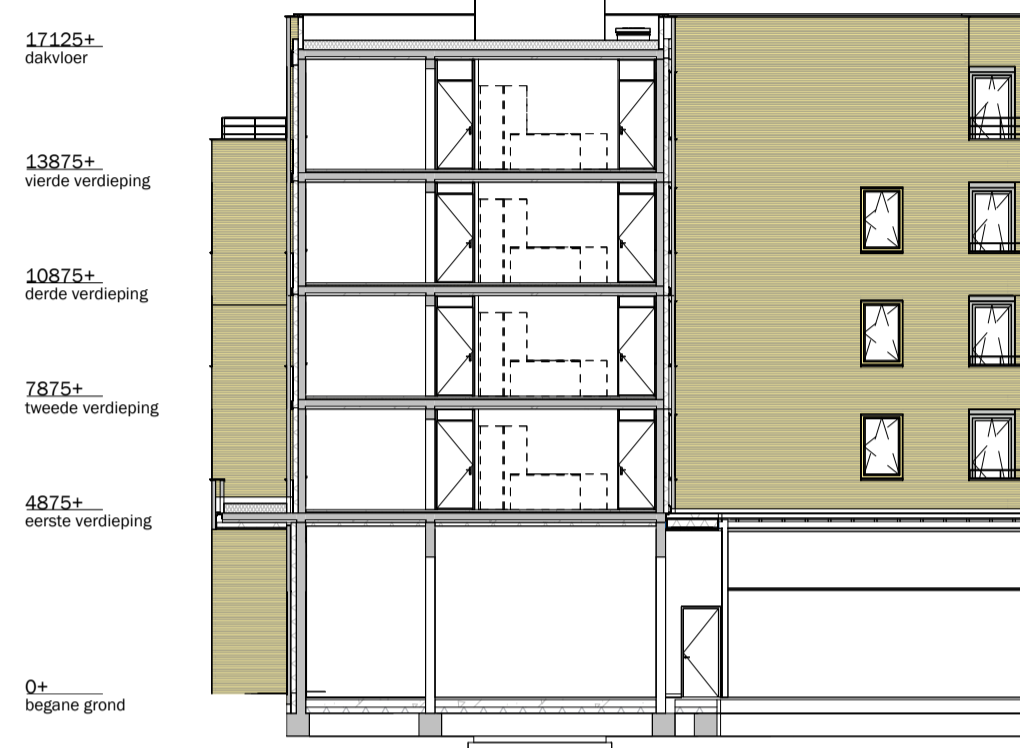


onderdeel: gevelaanzichten	bouwnummer(s): -	gebouw: Citrocentrale
papierformaat: A2	schaal: 1:200	status: DEFINITIEF
datum: 06.05.2026	gewijzigd: -	fase: Verkoop

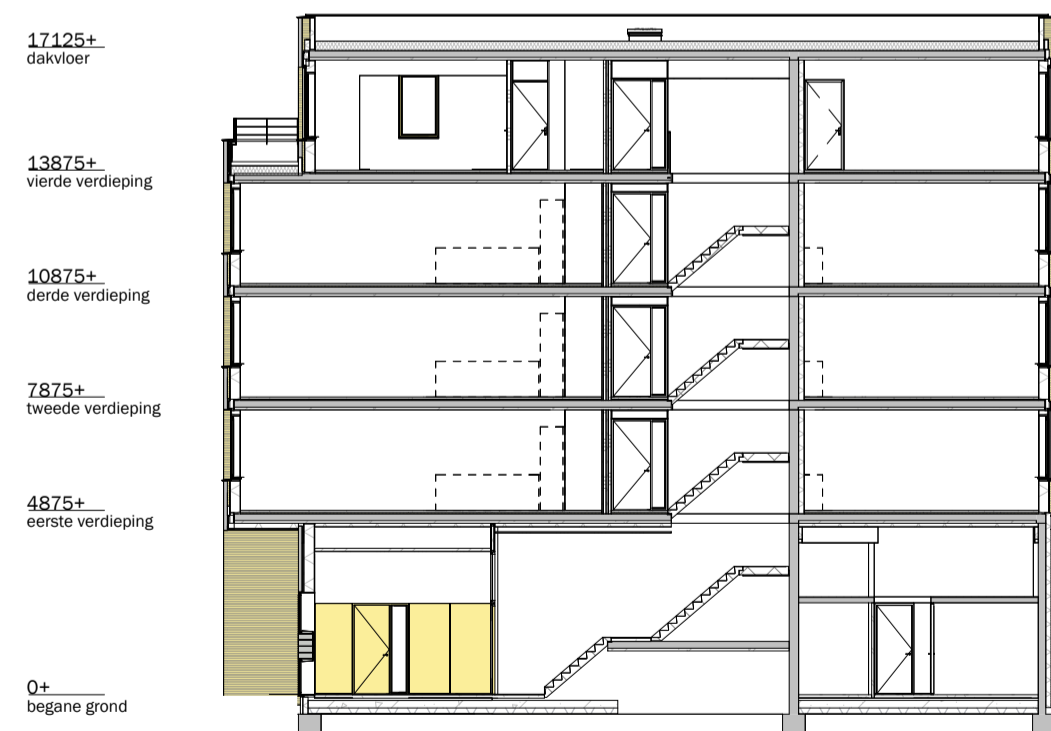
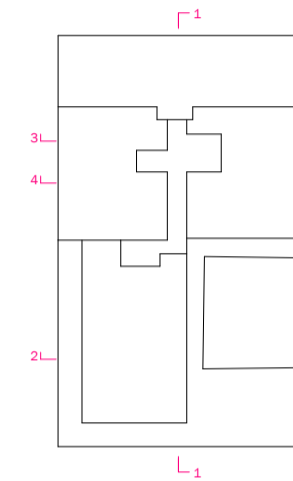
tekeningnummer:  
A1 - gevels



Doorsnede 1



Doorsnede 2



Doorsnede 3



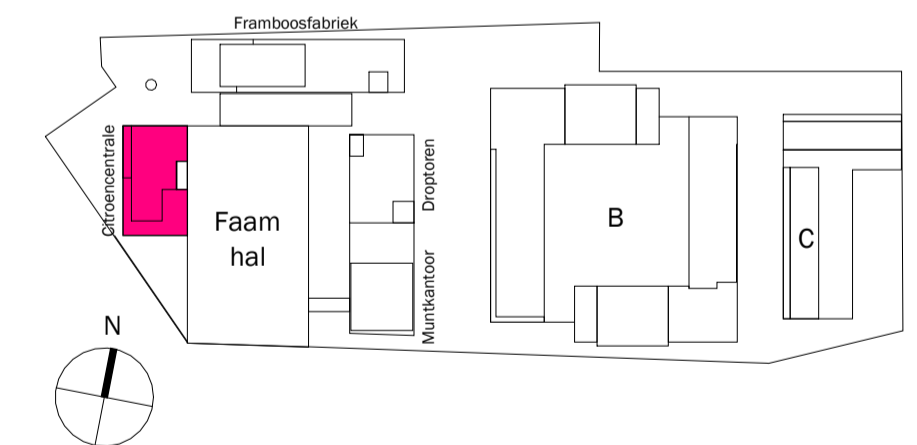
Doorsnede 4

DISCLAIMER:

Deze tekening is nauwkeurig en met zorg samengesteld, maar blijft een momentopname tijdens het dynamische proces van ontwikkelen en bouwen. Hierdoor zijn wijzigingen voorbehouden. Voorbehouden hebben onder meer betrekking op:

- wijzigingen voortvloeiend uit de eisen van de overheid en/of nutsbedrijven;
- wijzigingen van constructies;
- het verloop van kanalen, leidingen en posities van schachten;
- de plaats van en het aantal lichtpunten, schakelaars, wandcontactdozen; ventilatievoorzieningen en overige installatieonderdelen;
- het kleur- en materiaalgebruik;
- de definitieve invulling van de woonomgeving.

De maten in de tekening zijn 'circa' maten. Hieraan kunnen geen rechten worden ontleend.



onderdeel: doorsnedes	bouwnummer(s): -	gebouw: Citrocentrale
papierformaat: A2	schaal: 1:200	status: DEFINITIEF
datum: 06.05.2026	gewijzigd: -	fase: Verkoop

tekeningnummer:  
A1 - doorsnedes